

Фиксатор Dran

Прочный фиксатор, устанавливаемый в точке пересечения арматурных сеток, который также может применяться для соединения несущих балок со стальными сетками. Чаще всего этот фиксатор используется для производства сборного железобетона.

№ артикула	Первая цифра - толщина слоя (мм)	Диаметр верхнего стержня (мм)	Диаметр нижнего стержня (мм)	Упаковка (шт)
4312	10	~ 7	~ 7	500 / 5.000
4313	10 / 5	~ 5	~ 5	500 / 5.000
4305	15	~ 7	~ 7	500 / 5.000
4306	15 / 5	~ 5	~ 5	500 / 5.000
4307	20	~ 8	~ 8	500 / 2.500
4308	20 / 5	~ 6	~ 6	500 / 2.500
4309	25	~ 5	~ 6	250 / 2.500
4310	30 / 6	~ 6	~ 6	250 / 2.500



Фиксатор Crossfix

Прочный фиксатор, устанавливаемый в точке пересечения арматурных сеток, который также может применяться для соединения несущих балок со стальными сетками. Чаще всего этот фиксатор используется для производства сборного железобетона.

№ артикула	Первая цифра - толщина слоя (мм)	Диаметр верхнего стержня (мм)	Диаметр нижнего стержня (мм)	Упаковка (шт)
20653	15 / 5 + 5	5	5	1.000
20656	20 / 5 + 5	5	5	1.000
20651	10 / 6 + 6	6	6	1.000
20652	15 / 6 + 6	6	6	1.000
20657	20 / 6 + 6	6	6	1.000
20659	25 / 6 + 6	6	6	1.000
20660	30 / 6 + 6	6	6	1.000
20654	15 / 7 + 6	7	6	1.000
20658	20 / 7 + 6	7	7	1.000
20655	15 / 8 + 6	8	6	1.000



Фиксатор для больших поверхностей Diskus

Пластмассовый фиксатор, применяемый при верхнем армировании больших поверхностей (чаще всего для производства сборного железобетона). Точечная поверхность прилегания. Фиксатор рассчитан на небольшие нагрузки.

№ артикула	Высота (см)	Кол-во в пакете
8546	6	50
8548	8	50
8550	10	25
8552	12	25
8554	14	25
8556	16	25

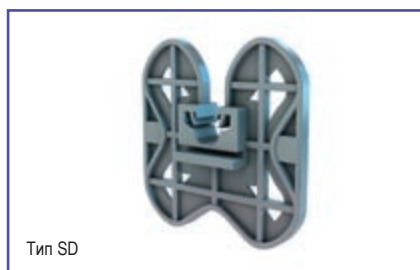




Тип SA



Тип SR



Тип SD

Фиксатор Autofix

Ассортимент фиксаторов для автоматического монтажа на стержнях при помощи автомата Autofix.

№ артикула	Тип	Толщина слоя (мм)	Диаметр стержня (мм)	Упаковка (шт)
20201	15/10-12 SR	15	10 - 12	40.000 G
20202	15/6 SR	15	6	40.000 G
20203	15/6-10 SD	15	6 - 10	40.000 G
20204	15/6-8 S	15	6 - 8	40.000 G
20205	15/6-8 SR	15	6 - 8	40.000 G
20882	15/6-8 SA	15	6-8	40.000 G
20206	15/8 S	15	8	42.000 E
20207	15/8-10 S	15	8 - 10	42.000 E
20208	20/6 S	20	6	48.000 G
20209	20/6 SR	20	6	48.000 G
20210	20/6-10 SD	20	6 - 10	48.000 G
20211	20/6-8 S	20	6 - 8	48.000 G
20212	20/6-8 SA	20	6 - 8	48.000 G
20213	20/6-8 SF	20	6 - 8	48.000 G
20214	20/8-10 S	20	8 - 10	48.000 G
20215	25/6 S	25	6	31.200 E
20216	25/6-10 SD	25	6 - 10	31.200 E
20217	25/6-8 S	25	6 - 8	31.200 E
20218	25/6-8 SA	25	6 - 8	31.200 E
20219	25/8 S	25	8	31.200 E
20220	25/8-10 S	25	8 - 10	31.200 E
20221	30/6 S*	30	6	19.200 E
20222	30/6-8 S	30	6 - 8	19.200 E
20223	30/6-10 SA	30	6 - 10	19.200 E
20224	30/6-10 SD*	30	6 - 10	19.200 E
20225	30/6 SR*	30	6	19.200 E
20226	30/8-10 S*	30	8 - 10	19.200 E
20227	35/6-8 S	35	6 - 8	22.400 E
20883	35/6-10 SA	35	6-10	19.200 E

* Защищен патентом № 195 25160.1 и промышленными образцами № 92 18 132.5 и № 29 819 183.0

Версии:	S	форма клеверного листа
	SA	форма восьмиугольника
	SD	форма клеверного листа с большой скобой
	SF	форма клеверного листа с прочной скобой
	SR	круглая форма
	SRD	круглая форма с большой скобой
Упаковка:	E	коробки по 400* или 650 шт. на поддоне
	G	пакеты по 1000 шт. в сеточных контейнерах

Испытан по инструкции «Фиксаторы» DBV- □ - L 1 / F / T / A

Фиксатор Rocketfix

Фиксатор Rocketfix изготовлен из стержня диаметром 8 мм и предназначен для производства сборного железобетона, а также бетонных стен с воздушной прослойкой. Фиксатор оснащен специальной опорой, которая после размещения в опалубке обеспечивает прочное опирание стальных арматурных стержней (диаметром до 14 мм при толщине слоя бетона 15 или 30 мм).

№ артикула	Тип	Толщина стены (мм)	Длина (мм)	Упаковка (шт)
20661	140	140	140 ± 1	100
20662	150	150	150 ± 1	100
20663	160	160	160 ± 1	100
20664	180	180	180 ± 1	100
20665	200	200	200 ± 1	100
20666	240	240	240 ± 1	100
20667	250	250	250 ± 1	100
20668	300	300	300 ± 1	100
20669	350	350	350 ± 1	100
20670	360	360	360 ± 1	100
20671	400	400	400 ± 1	100

Изделия других габаритов изготавливаются по индивидуальному заказу

№ артикула	Тип	Толщина стены (мм)	Длина (мм)	Упаковка (шт)
20672	T 140	140	140 ± 1	100
20673	T 150	150	150 ± 1	100
20674	T 160	160	160 ± 1	100
20675	T 180	180	180 ± 1	100
20676	T 200	200	200 ± 1	100
20677	T 240	240	240 ± 1	100
20678	T 250	250	250 ± 1	100
20679	T 300	300	300 ± 1	100
20680	T 350	350	350 ± 1	100
20681	T 360	360	360 ± 1	100
20682	T 400	400	400 ± 1	100

Изделия других габаритов изготавливаются по индивидуальному заказу

№ артикула	Тип	Толщина стены (мм)	Длина (мм)	Упаковка (шт)
20683	K 140	140	140 ± 1	100
20684	K 150	150	150 ± 1	100
20685	K 160	160	160 ± 1	100
20686	K 180	180	180 ± 1	100
20687	K 200	200	200 ± 1	100
20688	K 240	240	240 ± 1	100
20689	K 250	250	250 ± 1	100
20690	K 300	300	300 ± 1	100
20691	K 350	350	350 ± 1	100
20692	K 360	360	360 ± 1	100
20693	K 400	400	400 ± 1	100

Изделия других габаритов изготавливаются по индивидуальному заказу, но без поперечного стержня

№ артикула	Тип	Толщина стены (мм)	Длина (мм)	Упаковка (шт)
20694	S 140	140	140 ± 1	100
20695	S 150	150	150 ± 1	100
20696	S 160	160	160 ± 1	100
20697	S 180	180	180 ± 1	100
20698	S 200	200	200 ± 1	100
20699	S 240	240	240 ± 1	100
20700	S 250	250	250 ± 1	100
20701	S 300	300	300 ± 1	100
20702	S 360	360	360 ± 1	100
20703	S 400	400	400 ± 1	100

Изделия других габаритов изготавливаются по индивидуальному заказу, но без поперечного стержня

Также по индивидуальному заказу изготавливаются фиксаторы из стержня диаметром 10 мм



Тип «Т» с поперечным стержнем для перераспределения повышенных нагрузок на пробой



Тип «К» с пластмассовой скобой для сочленения фиксатора с верхней арматурой



Тип «S» со специальной профилированной опорой, совмещенной с водонепроницаемой планкой



Резьбовая втулка Düko S 12 без усиленной шайбы *

Втулка с внутренней резьбой под болт диаметром 12 мм, например, для регулирования установки сборных стеновых элементов заводского изготовления.

№ артикула	Кол-во в пакете / в мешке (шт)
5687	100 / 500



Резьбовая втулка Düko S 12 с усиленной шайбой *

Втулка прибивается к деревянной опалубке или приклеивается к стальной опалубке, например, с помощью применяемого в горячем виде термоактивного клея. Усиленная шайба защищает резьбовой канал втулки DÜKO. Ее можно снимать или оставлять в бетоне (защитный слой можно проколоть остро заточенным болтом).

№ артикула	Кол-во в пакете / в мешке (шт)
5684	100 / 500

* Важная информация

Болты должны вворачиваться на глубину 60-65 мм от поверхности бетона. При использовании электрических шуруповертов соблюдать осторожность, чтобы не повредить резьбу.



Заглушка Düko-Stopf S 12

Усиленная заглушка для втулки Düko S 12 приклеивается к опалубке, например, с помощью применяемого в горячем виде термоактивного клея.

DÜKO-STOPF защищает резьбовой канал втулки DÜKO. Шлиц облегчает вывинчивание заглушки.

№ артикула	Тип	Кол-во в пакете / в мешке (шт)
5688	Stopfen PE	100 / 2500



Резьбовая втулка Optifix-HW

Пластмассовые втулки Optifix-HW – экономичная альтернатива диагональным опорам для сборных железобетонных изделий. Они особенно удобны для двойных стен с воздушной полостью. Исключается дорогостоящая и трудоемкая установка дополнительных заглушек, распорных шин и других традиционных методов подкрепления.

Версия с оребрением обеспечивает особо прочную фиксацию в бетонном элементе. Optifix препятствует проникновению воды и, благодаря этому, оказывается выгодной альтернативой втулкам из легированной стали.

Установка: закрепить Optifix при помощи клея на стальной опалубке либо прибить ее к деревянной опалубке. После этого можно заливать бетон. После снятия опалубки можно усилить опору при помощи саморезных гальванизированных болтов M 12*70 (согласно DIN 571). Болты и подкладки (согласно DIN 9021) поставляются по заказу в упаковках по 50 шт. в каждой.

Просим соблюдать указания, приведенные на стр. 121.

№ артикула	Тип	Упаковка (шт)
20589	HW 12	250
20590	Болт M 12*70 (DIN 571) гальванизированный	50
20591	Подкладка M ZN 13 (DIN 9021) гальванизированная	50
20592	Заглушка к HW 12, D = 65 мм	250

Монтажные подкладки Druleg®

Прочные пластмассовые монтажные подкладки изготавливаются в различных вариантах. Подкладки DRULEG упрощают, в частности, монтаж конструкций из сборного железобетона. Нагрузка распределяется не точечно, а по всей поверхности. Подкладки очень прочны, однако они не должны нагружаться непрерывно в течение долгого времени. После окончательной регулировки их следует заменить строительными элементами.

№ артикула	Толщина (мм)	Кол-во в пакете / в мешке (шт)
6216	2	250 / 1.000
6217	3	250 / 1.000
6218	4	125 / 500
6219	5	125 / 500
6220	6	125 / 500
6221	7	125 / 500
6223	8	125 / 500
6222	9	125 / 250
6224	10	125 / 250
6226	15	50 / 250
6227	20	50 / 250



Монтажная подкладка Druleg® с вырезом

Подкладка применяется в местах, где ее надо надеть, например, на соединительный стержень.

№ артикула	Толщина (мм)	Кол-во в пакете / в мешке (шт)
6231	2	250 / 1.000
6232	3	250 / 1.000
6234	5	125 / 500
6236	7	125 / 500
6238	9	125 / 250
6239	10	125 / 250



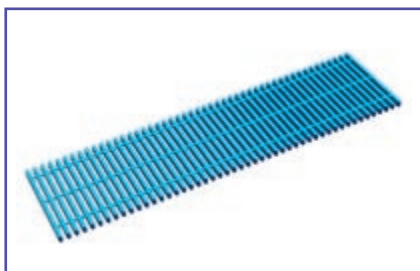
70 x 70 мм, ширина выреза 22 мм

Монтажные подкладки Lochplatte

Фиксирующие (крепежные) подкладки Lochplatte предназначены для монтажа конструкций из сборного железобетона. Они легко укладываются в стопку одна на другую для достижения необходимой высоты. Небольшие пальцы и соответствующие им отверстия предотвращают смещение подкладок и обеспечивают хорошую фиксацию на поверхности. Продукт обладает исключительной прочностью и защищает от ржавчины, огня, зацветания и растрескивания бетона. Плиты повышенной прочности изготавливаются из уплотненного и прочного пластика (углепластика) и поставляются по индивидуальному заказу.

№ артикула	Тип	Толщина (мм)	Габариты (мм)	Упаковка (шт)
20830	80 / 02	2	50 x 80	500
20831	80 / 03	3	50 x 80	500
20832	80 / 05	5	50 x 80	500
20833	80 / 10	10	50 x 80	500
20834	80 / 20	20	50 x 80	250
20835	80 / 30	30	50 x 80	250
20836	120 / 03	3	120 x 80	250
20837	120 / 05	5	120 x 80	250
20838	120 / 08	8	120 x 80	200
20839	120 / 10	10	120 x 80	200





Фиксирующая подкладка Distanzplatte

Пластмассовая подкладка, состоящая из большого количества соединенных друг с другом отдельных стержней. Можно отрывать полосы любой длины и складывать их пополам для удвоения высоты.

Габариты: ширина 80 мм, длина 292 мм.

№ артикула	Толщина (мм)	Цвет	Упаковка (шт)
6211	2	красный	250
6212	3	зеленый	200
6213	4	желтый	150
6214	5	синий	125
6215	6	черный	100



Монтажные подкладки Stapelfix с выступами (кнопками)

Такие же подкладки, как показанные ниже, только без боковых шариков.

№ артикула	Тип	Габариты (мм)	Упаковка (шт)
20704	Мини	70 x 50	500
20705	Миди	140 x 58	200
20706	Макси	140 x 65	200
6202	С крючьями	175 x 63	100
20707	4 / D-25	Ø 25 x 4	1.000



Монтажные подкладки Stapelfix-T

Подкладки предназначены для горизонтальной укладки сборных элементов и предохранения их от пятен, часто возникающих при дозревании бетона на деревянных балках. Подкладки с двух сторон имеют шарики и отверстия для стягивающей ленты. Стандартная версия изготавливается из серой пластмассы.

№ артикула	Тип	Габариты (мм)	Упаковка (шт)
20708	T	90 x 40	500

В местах установки подкладок могут возникать небольшие повреждения.

Для предотвращения смещения груза при транспортировке необходимо применять дополнительные меры.

Клин Keil

Пластмассовые клинья с зубчатой поверхностью, препятствующие смещению элементов и допускающие соединение с другими клиньями.

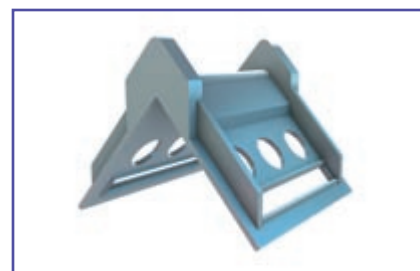
№ артикула	Тип	Длина (мм)	Ширина (мм)	Высота (мм)	Упаковка (шт)
20709	2	50	14	12	1.000
20710	4	75	28	12	1.000
20711	6	120	35	20	500
20712	7	50	35	7 / 10	500



Подкладка Kettenfix

Изготовленная из пластика и имеющая усиленные края подкладка защищает сборные железобетонные элементы от транспортных повреждений. Особые боковые уши предотвращают соскальзывание цепей и лент, фиксирующих груз. Подкладки Kettenfix пригодны для многократного использования.

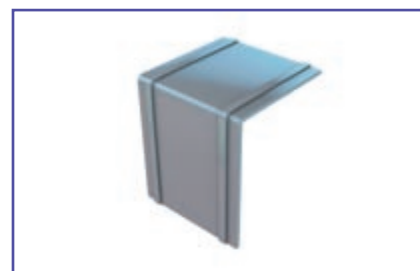
№ артикула	Тип	Ширина ленты (мм)	Упаковка (шт)
20713	1	100	150



Подкладка Eckfix

Изготовленная из пластика и имеющая усиленные края подкладка защищает сборные железобетонные элементы от транспортных повреждений. Ширина ленты до 21 мм.

№ артикула	Тип	Упаковка (шт)
20714	21	1.000



Прокладка Packfix

Packfix разделяет бетонные плиты и обеспечивает их свободное проветривание, что предотвращает образование пятен при дозревании бетона.

№ артикула	Тип	Длина (см)	Ширина (мм)	Упаковка (шт)
20715	К (с крестом)	34	4	1.000
20716		23	4	1.000
20717		25	4	1.000
20718		29	4	1.000
20719		34	4	1.000



№ артикула	Тип	Длина (мм)	Ширина (мм)	Высота (мм)	Упаковка (шт)
20720	поясок	100	20	5	5.000
20721	поясок	120	20	5	5.000
20722	поясок	80	20	5	5.000

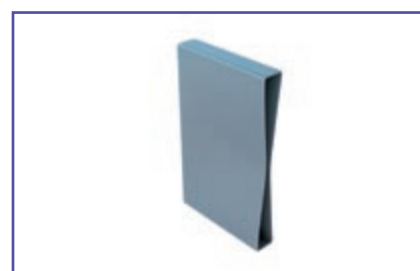


Изделия других размеров изготавливаются по индивидуальному заказу. Прокладки предотвращают зацветание при хранении и транспортировке.

Угловая защита Schutzkappe

Угловая защита для зацепов, предотвращающая коррозию и повреждение угольников.

№ артикула	Длина (мм)	Ширина (мм)	Высота (мм)	Упаковка (шт)
20723	80	47	10	500



Транспортная система Liffix Hebe-Ankersystem

Система Liffix идеальна для транспортировки, подъема и монтажа строительных элементов. Низкие издержки и экономия времени – основные достоинства системы. Liffix как фиксирующе-подъемная система состоит из забетонированного анкера Liffix, резиновой формы многократного использования и зацепа Liffix-Abheber – также многократного использования. Анкер монтируется в опалубке при помощи формы Liffix-Aussparungskörper. После бетонирования форма Liffix-Aussparungskörper снимается с бетонного элемента. Зацеп Liffix-Abheber идеально соответствует образовавшемуся углублению. Благодаря этому бетонный элемент можно поднимать.

Просим соблюдать указания, приведенные на стр. 121.



Транспортный анкер Liffix-Anker

№ артикула	Нагрузка (тн)	L (мм)	D (мм)	D1 (мм)	D2 (мм)	S (мм)
20724	1,3	240	10	19	25	10
20725	2,5	120	14	26	35	11
20726	5,0	180	20	36	50	15
20727	7,5	300	24	47	60	15
20728	10,0	680	28	47	70	15
20729	15,0	400	39	70	80	15

L – общая высота
 D – диаметр средней части
 D₁ – диаметр верхней пятки
 D₂ – диаметр основания
 S – высота верхней пятки

Изделия других размеров изготавливаются по индивидуальному заказу.



Форма Liffix-Aussparungskörper

№ артикула	Тип	Нагрузка (кг)
20732	форма 1	1.300
20733	форма 2	2.500
20734	форма 3	5.000
20735	форма 4	7.500 / 10.000
20736	форма 5	15.000 / 20.000



Зацеп Liffix-Abheber

№ артикула	Тип	Нагрузка (кг)
20738	ucho 1	1.300
20739	ucho 2	2.500
20740	ucho 3	5.000
20741	ucho 4	7.500 / 10.000
20742	ucho 5	15.000 / 20.000



Транспортная система Tilt-up-System

Комплексная система для транспортировки сборных железобетонных элементов. Дополнительная информация предоставляется по индивидуальному запросу.

Зацеп Seilschlaufe

Транспортная петля из стального троса, заканчивающаяся втулкой с внутренней резьбой.
Просим соблюдать указания, приведенные на стр. 121.

№ артикула	Тип	Резьба	Длина (мм)	Нагрузка (кг)	Упаковка (шт)
20744	M12-155	M 12	155	500	50
20745	M16-155	M 16	155	1.200	50
20746	M20-215	M 20	215	2.000	25
20747	M24-255	M 24	255	2.500	25

с круглой резьбой

20748	RD12-155	Rd 12	155	500	50
20749	RD14-155	Rd 14	155	800	50
20750	RD16-155	Rd 16	155	1.200	50
20751	RD18-190	Rd 18	190	1.600	25
20752	RD20-215	Rd 20	215	2.000	25
20753	RD24-255	Rd 24	255	2.500	25
20754	RD30-300	Rd 30	300	4.000	10
20755	RD36-340	Rd 36	340	6.300	10
20756	RD42-425	Rd 42	425	8.000	1
20757	RD52-480	Rd 52	480	12.500	1



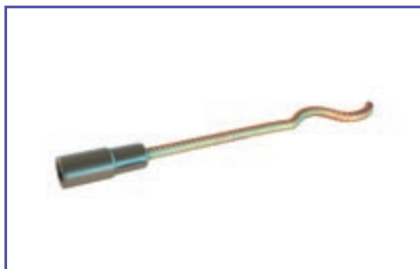
Зацеп Abhebeschlaufe

Зацеп для транспортировки железобетонных изделий. Соответствует требованиям немецких профессиональных союзов. Применяется с открытой стороны опалубки. Элемент может быть поднят крюком крана непосредственно за выступающую часть зацепа. Монтаж должен вестись в соответствии с DIN 1045.

Просим соблюдать указания, приведенные на стр. 121.

№ артикула	Тип	Длина (мм)	Диаметр троса (мм)	Нагрузка (кг)	Упаковка (шт)
20758	200	200	6	800	100
20759	220	220	7	1.200	100
20760	235	235	8	1.600	50
20761	255	255	9	2.000	50
20762	280	280	10	2.500	10
20763	330	330	12	4.000	10





Транспортный анкер Doppelwellenanker

Транспортный анкер с резьбовой муфтой и волнообразным окончанием изготовлен из арматурного стержня, обеспечивающего хорошее закрепление в бетоне. Пригоден для узких железобетонных элементов и монтажа тонких стен, например, гаражей, трансформаторных подстанций и т.п. Большой диаметр прута придает анкеру армирующие свойства. Анкер соответствует требованиям DIN 1045.

Просим соблюдать указания, приведенные на стр. 121.

№ артикула	Тип	Резьба	Диаметр стержня (мм)	Длина (мм)	Нагрузка (кг)	Упаковка (шт)
20764	Rd 12-120	M / Rd 12	8	150	500	50
20765	Rd 14-150	Rd 14	10	180	800	50
20766	Rd 16-180	M / Rd 16	12	230	1.200	50
20767	Rd 18-175	Rd 18	14	260	1.600	25
20768	Rd 20-200	M / Rd 20	16	260	2.000	25
20769	Rd 24-260	M / Rd 24	16	300	2.500	25
20770	Rd 30-380	M / Rd 30	20	420	4.000	10
20771	Rd 36-430	M / Rd 36	25	460	6.300	10

Inne Габариты на zamówienie



Транспортный анкер Transfix

для малых и средних железобетонных элементов

Анкер Transfix заливается бетоном. Он состоит из пластмассовой кассеты с крышкой и оцинкованного петлеобразного кольца. Анкер может прибиваться или прикрепляться другим способом к опалубке. После заливки бетоном Transfix закрывается пластмассовой защитной крышкой. Нагрузка 12500 Н (1250 кг) с коэффициентом безопасности 5. Закрепление в бетоне согласно DIN 1045 (с учетом армирующих свойств).

Габариты кассеты: 115 x 55 x 20 мм.

№ артикула	Нагрузка (кг)	Упаковка (шт)
20811	1.250	50

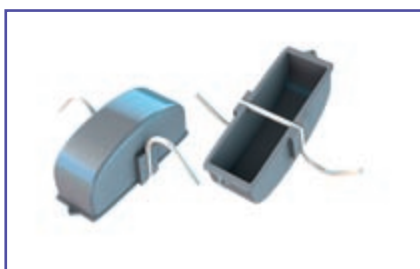


Транспортный анкер Hebefix

Анкер Hebefix – заливаемое бетоном транспортное приспособление для защит, крышек, дренажных и технологических отверстий. Состоит из крюка, сделанного из нержавеющей стали и закрепленного боком в бетоне, и пластиковой кассеты для создания углубления, необходимого для удобного подъема железобетонного элемента.

Габариты кассеты: 32 x 74 мм.

№ артикула	Нагрузка (кг)	Упаковка (шт)
20822	150	250



Транспортный анкер Hebefix - D8

Транспортный анкер, изготовленный из стержня диаметром 8 мм. Доступна версия анкера с магнитной крышкой для использования на стальной опалубке.

Габариты кассеты: 41 x 135 мм.

№ артикула	Нагрузка (кг)	Упаковка (шт)
По заказу		50

Транспортный анкер Querlochhülse

Оцинкованный резьбовой транспортный анкер изготовлен из бесшовной трубки с округлой метрической резьбой. Пригоден для большинства железобетонных элементов. Закрепляется в бетоне при помощи арматурного стержня, вставляемого в высверленное поперечное отверстие.

При монтаже необходимо соблюдать действующие правила техники безопасности.

Просим соблюдать указания, приведенные на стр. 121.

№ артикула	Резьба	Нагрузка * (кг)	Длина (мм)	Длина резьбы (мм)	Диаметр отверстия (мм)	Упаковка (шт)
20812	Rd 12	500	40	22	8,0	100
20813	Rd 14	800	47	25	10,0	100
20814	Rd 16	1.200	58	27	13,0	100
20815	Rd 18	1.600	65	34	13,0	100
20816	Rd 20	2.000	69	35	16,0	100
20817	Rd 24	2.500	80	43	18,0	50
20818	Rd 30	4.000	100	56	22,5	25
20819	Rd 36	6.300	110	68	25,0	25
20820	Rd 42	8.000	140	80	30,0	10
20821	Rd 52	12.500	170	90	38,0	10

* До бетонирования в элемент при наибольшем диаметре стержня.



Транспортный анкер Hohlwand-Anker

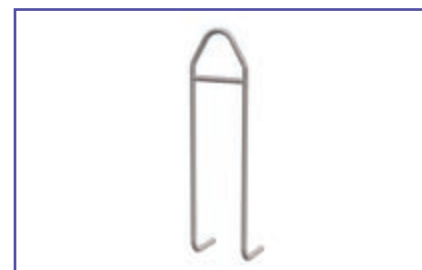
Транспортный анкер для производства и последующего поднятия сборных бетонных стен с воздушной полостью. Наряду с упрощением подъема, этот анкер улучшает параметры надежности изготовленного элемента.

При монтаже необходимо соблюдать действующие правила техники безопасности.

Просим соблюдать указания, приведенные на стр. 121.

№ артикула	Тип	Толщина стены (мм)	Ширина (мм)	Длина (мм)	Упаковка (шт)
20792	180 S	180	110	580	100
20793	200 S	200	130	580	100
20794	240 S	240	170	580	100
20795	250 S	250	180	580	100
20796	300 S	300	230	580	100
20797	360 S	360	290	580	100
20798	400 S	400	330	580	100

Пользователь должен самостоятельно рассчитать статические нагрузки и определить условия бетонирования!

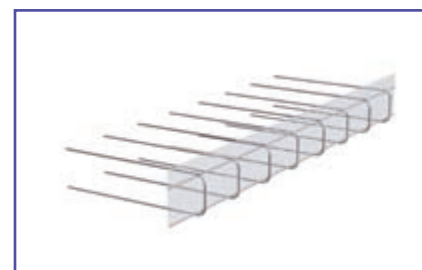


Опалубка Deckenkorb

Опалубка кромок сборных железобетонных элементов. Опалубка изготовлена из арматурной стали BSt 500 и однородной сетки (Streckmetall) для формирования кромок железобетонных элементов.

№ артикула	Тип	Толщина перекрытия (см)	Ширина дуги (см)	Кол-во на поддоне (п.м.)
1003	16 / 8	16	8	120,0
1004	18 / 10	18	10	120,0
1005	20 / 12	20	12	112,5

Изделия других размеров изготавливаются по индивидуальному заказу.





Фиксатор с защелкой **Quadrofix**

Фиксатор с защелкой, обладающий малой площадью контакта с опалубкой. Применяется во вспененных и структурных бетонах.

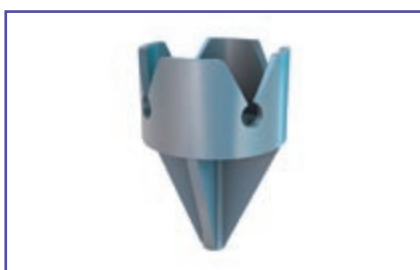
№ артикула	Толщина слоя (мм)	Диаметр стержня (мм)	Упаковка (шт)
20772	15	12	1.000
20773	20	12	1.000
20774	25	12	1.000
20775	30	12	500
20776	35	12	500
20777	40	12	500
20778	45	12	500
20779	50	12	500



Фиксатор для опор **Palfix**

Четырехточечный фиксатор, обеспечивающий бетонирование опор с арматурными стержнями диаметром 4-8 мм.

№ артикула	Тип	Внутренний размер опалубки (мм)	Толщина слоя (мм)	Диаметр стержня (мм)	Упаковка (шт)
20780	75	75	15	4 - 8	1.000
20781	100	100	15	4 - 8	250
20782	120 / 15	120	15	4 - 8	250
20783	120 / 25	120	25	4 - 8	250



Фиксатор для труб **Rotafix-K**

Фиксатор для производства толстостенных бетонных труб. Обеспечивает прочное закрепление в точке скрещивания стержней.

№ артикула	Тип	Толщина слоя (мм)	Диаметр продольного стержня (мм)	Диаметр окружного стержня (мм)	Упаковка (шт)
20784	K 25 / 7 + 8	25	8	7	500
20785	K 30 / 7 + 9	30	9	7	500
20786	K 30 / 8 + 7	30	7	8	500
20787	K 30 / 8 + 10	30	10	8	500
20788	K 35 / 7 + 8	35	8	7	500
20789	K 35 / 8 + 7	35	7	8	500
20790	K 40 / 5 + 5	40	5	5	500
20791	K 40 / 8 + 7	40	7	8	500

Планка Magnet-Dreikantleiste

Пластмассовая планка с утопленными с обеих сторон магнитами. Предназначена для создания бетонных кромок под углом 45°. Планка многократного использования.

№ артикула	Тип	Стороны (мм)	Длина (см)	Упаковка (шт)
20799	15 / 100	15	100	1
20800	20 / 100	20	100	1
20801	25 / 100	25	100	1
20802	30 / 100	30	100	1



Планка Magnet-Profil

Пластмассовая планка с утопленными магнитами. Предназначена для создания сточных каналов, капельников и т.п. Планка многократного использования.

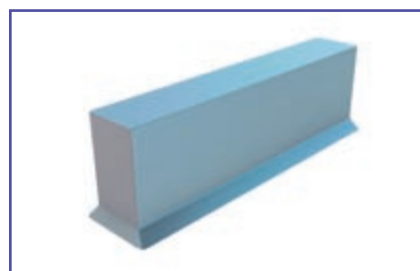
№ артикула	Тип	Основание (мм)	Стороны (мм)	Длина (см)	Упаковка (шт)
20803	27 / 100	27	20	100	1
20804	35 / 100	35	25	100	1
20805	40 / 100	40	30	100	1



Планка Magnet-Leiste

Пластмассовая планка с утопленными магнитами. Предназначена для формирования воздушных полостей в перекрытиях. Скошенные края обеспечивают получение скошенных кромок. Планка многократного использования.

№ артикула	Тип	Высота (мм)	Ширина (мм)	Длина (см)	Упаковка (шт)
20806	75 / 58 - 250	75	58	250	1
20807	75 / 58 - 500	75	58	500	1

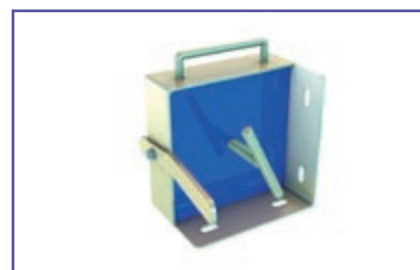


Изделия других размеров изготавливаются по индивидуальному заказу. Возможная длина до 125 см.

Магнитная кассета Magnet-Winkel

Прочная пластмассовая кассета в стальном кожухе, предназначенная для закрепления опалубки. Утопленные в основание магниты облегчают монтаж на стальной опалубке. Магнитная кассета Magnet-Winkel оснащена резьбой и рычагом для отрыва от основания. Допустимая нагрузка около 3500 Н.

№ артикула	Основание (мм)	Высота (мм)	Упаковка (шт)
20808	150 x 150	100	1



Магнитное кольцо Magnethalteplatten

Магнитное кольцо достаточно положить на стальную опалубку и вкрутить анкер с резьбой от М10 до М36. После снятия опалубки кольцо снимается. Кольцо многократного применения.

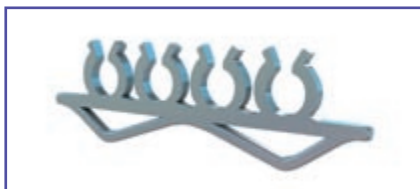
№ артикула	Тип	Диаметр (мм)	Высота (мм)	Нагрузка (Н)	Упаковка (шт)
20809	105	54	15	1.000	10
20810	190	69	15	1.900	10





Фиксатор для балок **Centerfix**

Специализированный фиксатор для балок. Детальная информация предоставляется по индивидуальному запросу.



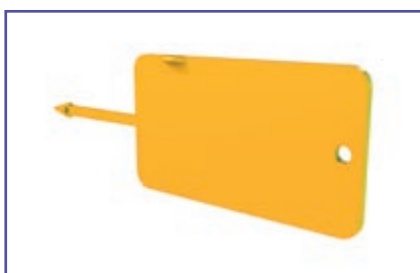
Фиксатор **Ferrofix** для перекрытий Teriva

Фиксатор для Ferrofix для перекрытий Teriva, оснащенный четырьмя защелками. Огромное достоинство фиксатора – универсальность. Детальная информация предоставляется по индивидуальному запросу.



Фиксатор для балок и перекрытий **Interfix**

Фиксатор для балок и стропил. Детальная информация предоставляется по индивидуальному запросу.

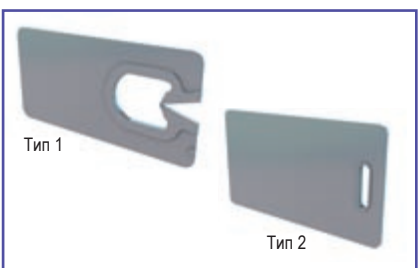


Информационная табличка **Typofix**

Typofix – информационная табличка для сборных железобетонных элементов. Ее ножка предназначена для погружения в свежий бетон, а отверстие – для крепежной проволоки. На табличке гравировается текст с названием и логотипом Вашей фирмы, а также оставляется свободное место для даты выпуска и идентификационного номера изделия. При заказе более 5000 шт. возможна гравировка любых знаков. Возможна продажа чистых табличек. Дополнительная информация предоставляется по индивидуальному запросу.

№ артикула	Тип	Габариты (мм)	Упаковка (шт)
20823	L	40 x 70	1.000
20824	LG	50 x 90	1.000
20825	Z	40 x 70	1.000
20826	ZG	50 x 90	1.000
20827	S	30 x 40	2.500

По индивидуальному заказу табличка Typofix может быть изготовлена в различных цветах – за дополнительную плату. Стандартный цвет – желтый.



Информационная наклейка **Kennfix**

Табличка для маркировки (обозначения) арматуры, изготавливаемая из очень тонкой пластиковой фольги. Очень удобна для пропечатывания информации.

№ артикула	Тип	Габариты (мм)	Упаковка (шт)
20828	1	30 x 60	1.000
20829	2	100 x 55	1.000

Надписи можно наносить маркером, устойчивым к воде и ультрафиолету.